

Berufsförderungswerk
Köln



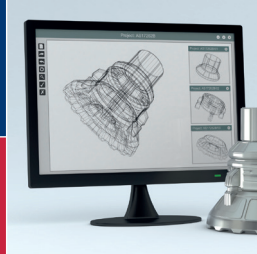
Diakonie
Michaelshoven

Das Berufsförderungswerk Köln begleitet Sie auf Ihrem Weg in die Berufstätigkeit. Von der beruflichen Orientierung über die Qualifizierung bis zur Integration in den Arbeitsmarkt sind wir kompetente Partner in allen Phasen der beruflichen Rehabilitation.



Technischer Produktdesigner (m/w/d)





Technischer Produktdesigner (m/w/d)

Wo werden Sie arbeiten?

Technische Produktdesigner arbeiten überall dort, wo Produkte entwickelt und konstruiert werden, zum Beispiel in speziellen Ingenieurbüros, sowie in Konstruktions- und Entwicklungsabteilungen. Die Produktpalette reicht vom Automobilbau über Maschinenbau, Schiffsbau, Werkzeug- und Modellbau bis hin zur Spielzeug-, Verpackungs- und Konsumgüterindustrie.

Welche Tätigkeiten werden Sie ausüben?

Der Schwerpunkt des Berufes liegt in der Darstellung von Produkten mit dreidimensionalen Computer-Aided-Design (3D-CAD)-Programmen. Diese entwickelt der Technische Produktdesigner nach Vorgaben von Ingenieuren, Konstrukteuren und Industriedesignern. Hauptinhalte der Arbeit liegen in Konstruktion und Gestaltung, Berechnung und Simulation sowie Prozess- und Projektmanagement. Ergänzend zu den 3D-Daten erstellt der Technische Produktdesigner eine technische Dokumentation und sonstige Begleitunterlagen. Das können technische Zeichnungen, Animationen oder Präsentationen sein.

Was werden Sie lernen?

Wir erwarten vor der Ausbildung keine fachlichen Vorkenntnisse. Sie sollten möglichst über einen Hauptschulabschluss und/oder Berufspraxis verfügen. Zudem sollten gestalterisches Geschick, Kreativität, Kundenorientierung sowie Vorkenntnisse in Englisch vorhanden sein.

Während der Ausbildung

- planen und erstellen Sie nach Konstruktions-, Design- und Gestaltungsvorgaben Darstellungen und Datensätze mittels unterschiedlicher 3D-CAD-Softwareprogramme.
- erstellen Sie technische Dokumentationen sowie sonstige Begleitunterlagen und nutzen dabei aktuelle Kommunikations-, Grafik- und Bildbearbeitungsprogramme.
- führen Sie fachspezifische Berechnungen durch, unterscheiden Sie Werk- und Hilfsstoffe und wenden branchenspezifische Normen an.
- wenden Sie Simulationsverfahren an und untersuchen dabei das Verhalten von Bauteilen und Baugruppen.
- nutzen Sie englischsprachige Unterlagen.

Die Ausbildung dauert 24 Monate, darin integriert ist ein mehrmonatiges Praktikum in einem externen Unternehmen. Die Ausbildung schließt mit der Prüfung vor der Industrie- und Handelskammer zu Köln ab und wird zusätzlich durch Zeugnisse und Zertifikate des Berufsförderungswerks Köln dokumentiert.

Das Berufsförderungswerk Köln

Menschen, die aus gesundheitlichen Gründen ihre bisherige berufliche Tätigkeit nicht mehr ausüben können, brauchen eine neue Perspektive. Diese erlangen sie durch eine berufliche Reha im Berufsförderungswerk Köln. Das vorrangige Ziel dabei ist die Wiedereingliederung in den Arbeitsmarkt.

Die Umschulung in einen neuen Beruf oder verschiedene Integrationsprogramme bieten eine gute Grundlage dafür. Ein weiterer wichtiger Baustein ist unsere enge Vernetzung mit der regionalen Wirtschaft, die unsere Absolventen seit 50 Jahren als Fachkräfte schätzt.

Neben der beruflichen Seite unterstützen wir unsere Teilnehmenden intensiv bei ihrer persönlichen und gesundheitlichen Entwicklung sowie beim Bewerbungsprozess.

Das alles geschieht in einer wertschätzenden, modernen und digitalen Atmosphäre auf unserem Lerncampus Michaelshoven im Kölner Süden oder in einer unserer Niederlassungen.

Berufsförderungswerk Köln

gemeinnützige GmbH

Martinsweg 11

50999 Köln

Telefon 0221 9956-2000

Fax 0221 9956-2900

info@bfw-koeln.de

www.bfw-koeln.de

Für weitere Informationen stehen wir Ihnen gerne unter 0221 9956-2221 oder info@bfw-koeln.de zur Verfügung. Die Termine unserer regelmäßig stattfindenden Infoveranstaltungen finden Sie unter www.bfw-koeln.de.