

ARBEIT UND QUALIFZIERUNG

FERRY4YOU

Aktivierungshilfen für Jüngere
in Brühl



ZIELSETZUNG

Der Bereich Arbeit und Qualifizierung der Diakonie Michaelshoven berät und unterstützt Sie im Auftrag des Jobcenters Rhein-Erft bei der Planung und Umsetzung Ihrer Integration in den Arbeitsmarkt. Wichtigste/-r Akteur/-in dabei sind Sie selbst. Sie mit Ihren Berufs-vorstellungen, Berufserfahrungen, Fähigkeiten und Interessen stehen im Mittelpunkt des Geschehens.

Ihre Motivation und Leistungsbereitschaft sind dabei besonders wichtig und werden durch gezielte Angebote und Förderung gestärkt. Alles, was dazu dient, einen Arbeits- bzw. Ausbildungsplatz zu erhalten, wird von unseren Mitarbeitenden unterstützt und begleitet.





IHR NUTZEN

- Entwicklung einer beruflichen und sozialen Perspektive mit einer realen Chance auf Ausbildung, Zugang zum Arbeitsmarkt oder einer vergleichbaren Möglichkeit,
- Heranführen an den Arbeitsmarkt,
- Abgleich zwischen den eigenen Fähigkeiten und Anforderungen des Arbeitsmarktes,
- Stabilisierung der gesundheitlichen und sozialen Situation durch begleitende Hilfsangebote des Bereichs Arbeit und Qualifizierung.

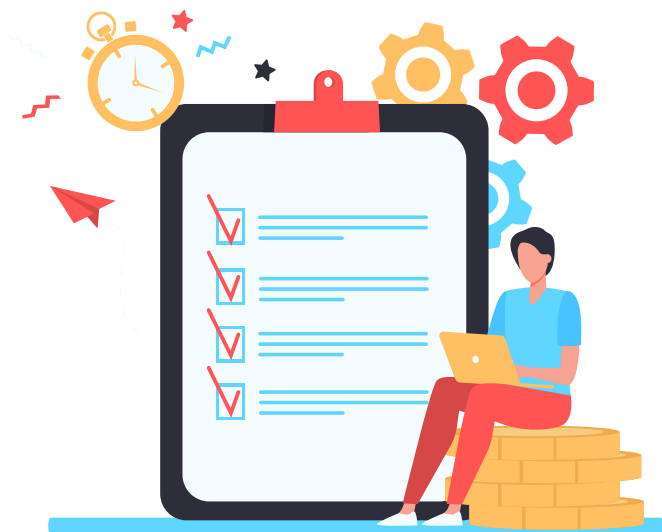
Mit Menschen
Perspektiven schaffen.

DAUER

Die individuelle Dauer der Teilnahme ist auf sechs Monate angelegt. In Einzelfällen kann die Maßnahme verlängert werden. Der Einstieg ist nach Absprache mit Ihrer/m zuständigen Ansprechpartner/-in beim Jobcenter Rhein-Erft jeden Montag möglich.

Die Teilnehmenden arbeiten fünf Tage pro Woche mindestens fünf Stunden am Tag. Im Verlauf der Maßnahme besteht die Möglichkeit, die Arbeitszeiten zu verlängern.

Die Teilnehmenden sind im ALG II-Bezug, Auftraggeber ist das Jobcenter Rhein-Erft. Dieses nimmt auch die Anmeldung vor.



INHALTE

FERRY4YOU ist in drei Phasen eingeteilt. Phase 1 ist für alle Teilnehmenden gleich, die Phasen 2 und 3 werden individuell gestaltet.

1. Einstieg: Feststellen und Fördern Ihrer Kompetenzen und Fähigkeiten unter Berücksichtigung Ihrer individuellen Situation. Grundlage der weiteren gemeinsamen Arbeit ist ein Förder- und Hilfeplan für jeden Teilnehmenden, in dem das zwischen dem Jobcenter, dem Bereich Arbeit und Qualifizierung und Ihnen abgestimmte Eingliederungsziel festgehalten ist.

2. Orientierung: Beratungsgespräche zur weiteren Klärung Ihrer persönlichen und beruflichen Ziele und zur Bewältigung von Problemlagen. Erarbeitung berufsbezogener Grundlagenkenntnisse, Bewerbungs- und Kommunikationstraining, Lernen und Arbeiten in den Berufsfeldern Holz- und Metallverarbeitung, Farb- und Textilgestaltung sowie Hauswirtschaft/Ernährung, betriebliche Praktika, begleitende Hilfsangebote, psychologische Begleitung und sozialpädagogische Begleitung vor Ort.

3. Empfehlung: Herausarbeiten einer individuellen Eingliederungsmöglichkeit und Begleitung in Ausbildung, Arbeit oder in eine vergleichbare Anschlussperspektive.

ARBEIT UND QUALIFIZIERUNG

Der Bereich Arbeit und Qualifizierung ist zuständig für die berufliche Stabilisierung, Aus- und Weiterbildung, Integration in den Arbeitsmarkt sowie Gesundheitsförderung. Wir arbeiten sowohl für Unternehmen, öffentliche Einrichtungen als auch Privatpersonen und erfüllen unseren arbeits- und sozialpolitischen Auftrag als Teil der Diakonie Michaelshoven, die mit rund 2.800 Mitarbeitenden einer der größten Arbeitgeber der Region ist. Mehr erfahren Sie unter www.arbeit-und-qualifizierung.de

KONTAKT

Diakonie Michaelshoven

Arbeit und Qualifizierung gGmbH

Hamburger Straße 8 | 50321 Brühl

Telefon: 02232 1506136

Bernd Wietfeld | Teamleiter | Mobil: 0173 9059-724

E-Mail: ferry4you@diakonie-michaelshoven.de

FERRY4YOU ist ein Kooperationsprojekt von:



Herausgeber: Diakonie Michaelshoven Arbeit und Qualifizierung gGmbH, Köln |

Fotos: © freepik.com © Coka/Fotolia.com, © Dron/Fotolia.com

Spendenkonto | Stiftung der Diakonie Michaelshoven

Bank für Kirche und Diakonie | **IBAN:** DE77 3506 0190 0000 1113 33