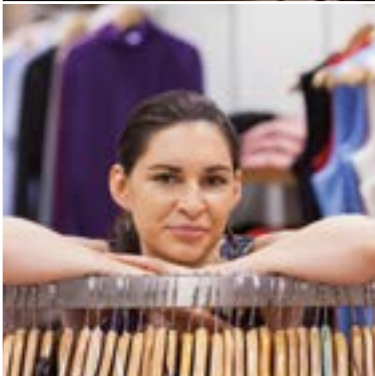


# Leistungspotenzial und Perspektiven

linksrheinisch



## Wo liegen Ihre beruflichen Fähigkeiten?

Das Zentrum Bildung und Beruf Michaelshoven unterstützt Sie mit dem Angebot Leistungspotenzial und Perspektiven dabei, mehr über Ihre beruflichen Stärken und Fähigkeiten zu erfahren.

Das bedeutet, dass wir Ihre aktuelle, berufsbezogene Leistungsfähigkeit klären. Dafür steht Ihnen ein Team aus Sozialpädagogen\*, fachlichen Anleitern aus der Berufspraxis, Ergotherapeuten, Ärzten und Psychologen zur Verfügung. Mit verschiedenen Erprobungen, Tests, Einzelgesprächen und Gruppenarbeiten erhalten Sie einen Überblick über Ihre gesundheitliche, soziale und persönliche Situation. Unser Ziel ist es, gemeinsam mit Ihnen einen Weg in eine geeignete Beschäftigungsmöglichkeit zu erarbeiten.



## Wie unterstützen wir Sie?

In Einzelgesprächen werden wir mit Ihnen persönliche Themen ansprechen:

- Ihren bisherigen beruflichen Lebensweg,
- Ihre Wünsche und Erwartungen an eine berufliche Tätigkeit,
- Ihre aktuelle Situation und
- Gründe, die aus Ihrer Sicht ein Arbeitsverhältnis bisher verhindert haben.

Ihre berufsbezogene gesundheitliche Situation können Sie mit einem Arzt besprechen.

Zur Entwicklung Ihrer eigenen beruflichen Perspektive können Sie sich in verschiedenen Tätigkeitsbereichen erproben. So können Sie sich selbst bei verschiedenen Arbeitsaufträgen testen und feststellen, wo Ihre Eignungen, Neigungen und Fähigkeiten liegen.

Ihnen stehen dafür folgende Arbeitsbereiche zur Verfügung:

- Büro und Verwaltung,
- Hauswirtschaft und Ernährung,
- Haus- und Gebäudetechnik,
- Mechanik und Feinmechanik,
- Holzbearbeitung, Farb- und Raumgestaltung.

Parallel dazu erhalten Sie von uns sozialpädagogische Einzelberatung sowie ergotherapeutische Gruppenangebote.



## Wer ist die Zielgruppe?

Unser Angebot Leistungspotential und Perspektiven richtet sich an Leistungsempfänger des Jobcenter Köln.

## Dauer

Das Angebot Leistungspotenzial und Perspektiven dauert 4 Wochen.

Mit Menschen  
Perspektiven schaffen.

## Ihr Weg zu uns

Wir bieten das Angebot Leistungspotenzial und Perspektiven in unseren Räumen im Kölner Süden an.

### Zentrum Bildung und Beruf Michaelshoven gGmbH

Schönhauser Straße 64

50968 Köln

Telefon: 0221 9956 -2527

E-Mail: [lp-linksrheinisch@diakonie-michaelshoven.de](mailto:lp-linksrheinisch@diakonie-michaelshoven.de)



### Mit dem Bus:

- Linie 106 Haltestelle Koblenzer Straße oder Bonntor oder Bonner Wall
- Linie 132 Haltestelle Marktstraße
- Linie 133 Haltestelle Marktstraße
- Linie 142 Haltestelle Bonner Wall

### Mit der KVB:

- Linie 16 Haltestelle Schönhauser Straße
- Linie 17 Haltestelle Bonner Wall

## Zentrum Bildung und Beruf Michaelshoven

Das Zentrum Bildung und Beruf Michaelshoven kümmert sich um die berufliche Stabilisierung, Aus- und Weiterbildung, Integration in den Arbeitsmarkt sowie um die Gesundheitsförderung. Wir arbeiten sowohl für Unternehmen, öffentliche Einrichtungen als auch Privatpersonen und erfüllen unseren arbeits- und sozialpolitischen Auftrag als Teil der Diakonie Michaelshoven, die mit über 2.800 Mitarbeitern einer der größten Arbeitgeber der Region ist. Mehr erfahren Sie unter:

[www.zentrum-bildung-beruf.de](http://www.zentrum-bildung-beruf.de)



**jobcenter**  
KÖLN

Diese Maßnahme wird im Auftrag des Jobcenter Köln durchgeführt.

[www.jobcenterkoeln.de](http://www.jobcenterkoeln.de)

**Herausgeber:** Zentrum Bildung und Beruf gGmbH, Köln | **Druck:** Z.B. Kunstdruck, Köln

**Fotos:** © Peter Atkins/Fotolia.com, © ehrenberg-bilder/Fotolia.com, © WavebreakMediaMicro/Fotolia.com, © Gina Sanders/Fotolia.com, © Edler von Rabenstein/Fotolia.com, © Diakonie Michaelshoven

**Spendenkonto 111 333** | Bank für Kirche und Diakonie | BLZ 350 601 90  
**IBAN:** DE77 3506 0190 0000 1113 33