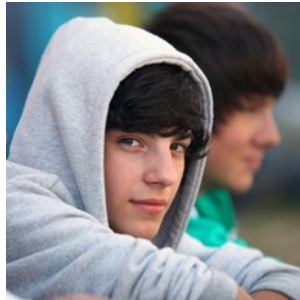


# Psychosozialer Dienst (PSD)

Heilpädagogische und psychotherapeutische  
Hilfen für Kinder, Jugendliche und junge  
Erwachsene



# Grundhaltung

Unsere psychotherapeutischen Hilfen des Psychosozialen Dienstes (PSD) verstehen sich als Zusatzangebot zu den ambulanten und stationären Angeboten der Kinder- und Familienhilfen Michaelshoven. Unter therapeutischer Behandlung verstehen wir die systematische, zielgerichtete heilpädagogische und psychotherapeutische Behandlung von Kindern, Jugendlichen und jungen Erwachsenen.

## Zielgruppe

Unser therapeutisches Angebot richtet sich an Kinder, Jugendliche und junge Erwachsene zwischen 6 und 27 Jahren, die Hilfen nach §§ 34, 35a und 41 SGB VIII benötigen.

## Ziele

Mit den psychotherapeutischen Hilfen verfolgen wir das Ziel, die jungen Menschen in sich und in ihrem Lebensumfeld zu stabilisieren oder zur Aufnahme eines externen psychotherapeutischen Angebotes zu motivieren. Besonderen Wert legen wir auf die Vernetzung mit der pädagogischen Arbeit in den Wohngruppen und mit den Familien.

## Arbeitsweisen und Methoden

Aufgrund unserer langjährigen Erfahrungen arbeiten wir nach Methoden eines multimodalen Therapieansatzes. Grundlagen dafür bieten die folgenden Therapierichtungen:

- Gesprächstherapie,
- tiefenpsychologisch orientierte, heilpädagogische Spieltherapie,
- Traumatherapie,
- verhaltenstherapeutische Methoden,
- Autismustherapie und -förderung,
- Gestalttherapie, Körper- und Tanztherapie,

- integrative Therapie (vielfältige körper-, gestalt- und erlebnisorientierte Methoden aus der Tiefenpsychologie),
- sexualpädagogisches Training für Kinder und
- systemische Familientherapie.

Jedes therapeutische Angebot stimmen wir auf den Einzelfall ab. Dabei beachten wir die individuellen Fähigkeiten der jungen Menschen. Unsere Erfahrungen haben außerdem gezeigt, dass es in der Krisenintervention sinnvoll ist, Ressourcen für Kurzzeit-Interventionen (maximal 25 Stunden) bereitzuhalten. Dadurch, dass wir therapeutische und pädagogische Kompetenz eng verknüpfen, gewährleisten wir eine ganzheitliche Wirksamkeit, die eine erfolgreiche Entwicklung der jungen Menschen begünstigt.

## Leistungen und Angebote

Wir bieten den Kindern, Jugendlichen und jungen Erwachsenen regelmäßige heilpädagogische Spieltherapie und Psychotherapie für folgende Störungsbilder an:

- Depression,
- Angststörung oder Traumafolgestörung,
- ADHS,
- Störung des Sozialverhaltens,
- Persönlichkeitsstörung,
- tiefgreifende Entwicklungsstörung, zum Beispiel Autismus-Spektrum-Störung oder Essstörungen,
- sexuell grenzverletzende und/oder übergriffige Verhaltensweisen.

Die Psychotherapie wird von erfahrenen, approbierten Psychotherapeuten durchgeführt. Die Leistungen werden nach §§ 34, 35a und 41 SGB VIII erbracht und in der Regel durch die zuständigen Jugendämter finanziert.

## Standorte

Campus Michaelshoven  
Michaelshovener Straße 1  
50999 Köln

Zentrum für Kinder und Familien  
Pestalozziweg 77  
51503 Rösrath-Stephansheide

## Ansprechpartner

Ludger Reinders  
Leiter der Fachdienste  
Telefon: 0221 99564090  
E-Mail: [L.Reinders@diakonie-michaelshoven.de](mailto:L.Reinders@diakonie-michaelshoven.de)

Peter Owsianowski  
Stellv. Leitung  
Telefon: 02203 8988812  
E-Mail: [P.Owsianowski@diakonie-michaelshoven.de](mailto:P.Owsianowski@diakonie-michaelshoven.de)

Mit Menschen Perspektiven schaffen.