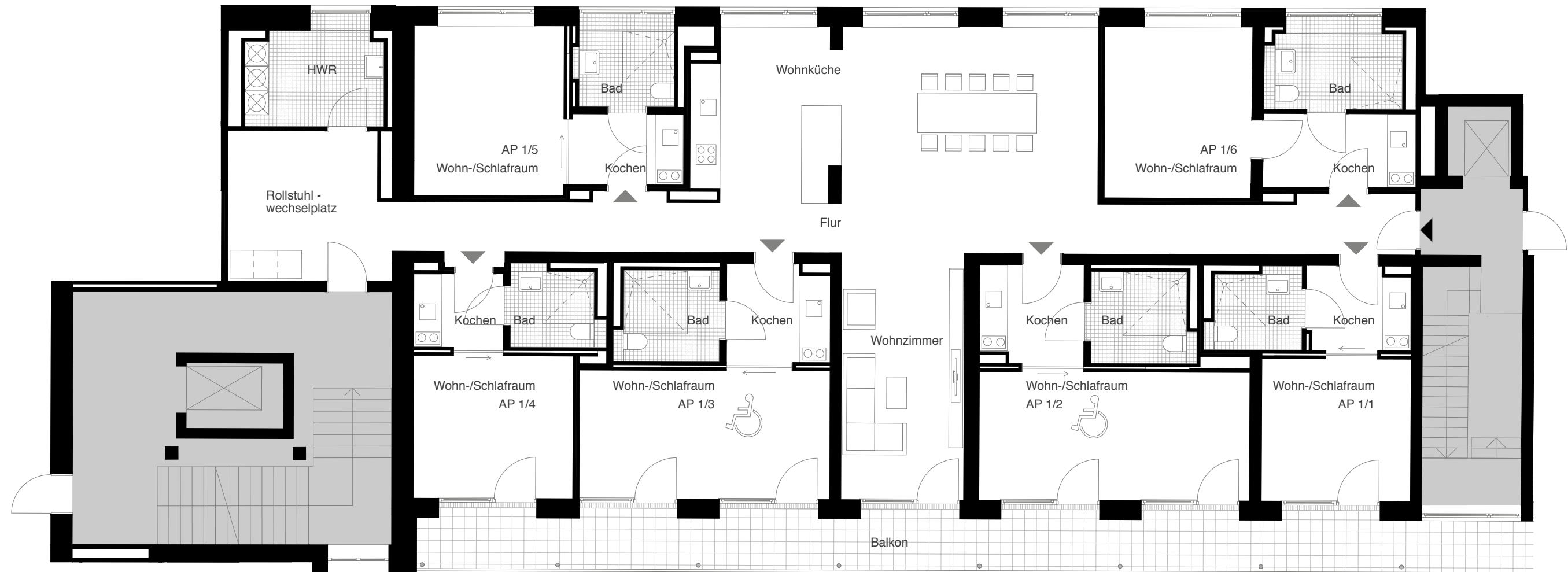
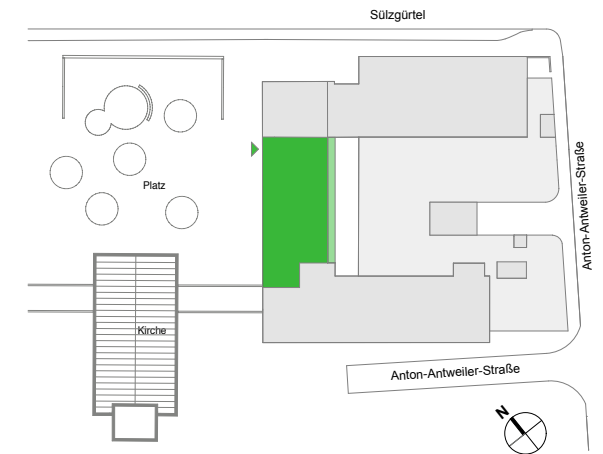


1.OG - Wohngruppe - 6 Apartments

Wohnungs-Nr. Projekt: F1.03
Wohnungs-Nr. Vermietung: 132/002/05



Diese Wohngruppe befindet sich in einem denkmalgeschützten Bestandsgebäude.

Die Möblierung und Kücheneinrichtung sind nicht Gegenstand der Vermietung!

Die Möblierungsanordnung ist ein Vorschlag.

Alle m²-Angaben dieses Plans sind unverbindliche ca.-Werte.

Apartment 1/1	ca. 24 m ²	Apartments 1/1 - 1/6	170,72 m ²
Apartment 1/2	ca. 34 m ²	Wohnküche	44,25 m ²
Apartment 1/3	ca. 33 m ²	Wohnzimmer	19,20 m ²
Apartment 1/4	ca. 23 m ²	Balkon (anteilig)	10,65 m ²
Apartment 1/5	ca. 27 m ²	Rollstuhlwechselplatz	14,98 m ²
Apartment 1/6	ca. 31 m ²	Hauswirtschaftsraum	8,30 m ²
		Flur	34,19 m ²

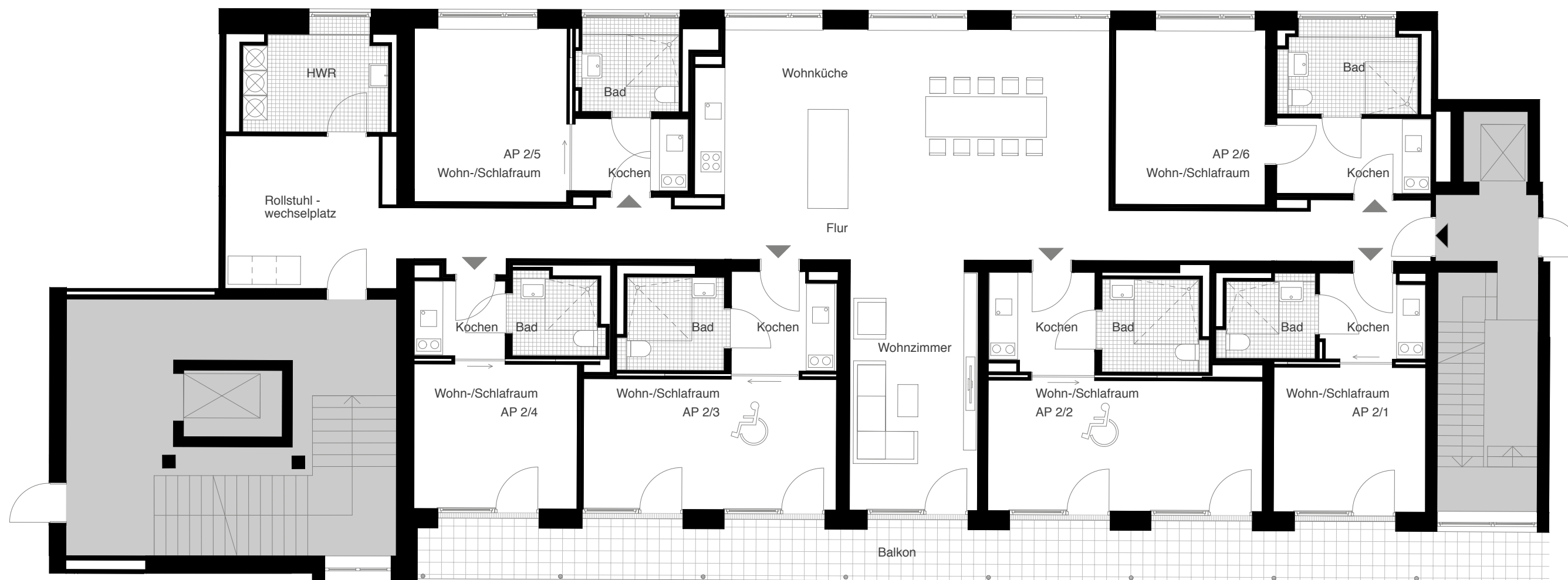
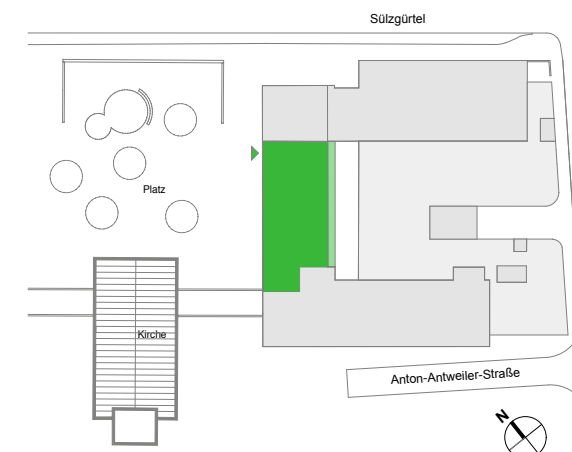
Je Apartment zzgl. ca. 22 m² Anteil an Gemeinschaftsfläche

Die genaue Mietfläche pro Apartment ist der Tabelle für besondere Miethöhe zu entnehmen

Wohnfläche gesamt ca. 302 m²

2.OG - Wohngruppe - 6 Apartments

Wohnungs-Nr. Projekt: F1.11
Wohnungs-Nr. Vermietung: 132/002/07



Diese Wohngruppe befindet sich in einem denkmalgeschützten Bestandsgebäude.

Die Möblierung und Kücheneinrichtung sind nicht Gegenstand der Vermietung!

Die Möblierungsanordnung ist ein Vorschlag.

Alle m²-Angaben dieses Plans sind unverbindliche ca.-Werte.

Apartment 2/1	ca. 24 m ²	Apartments 2/1 - 2/6	169,10 m ²
Apartment 2/2	ca. 34 m ²	Wohnküche	45,01 m ²
Apartment 2/3	ca. 32 m ²	Wohnzimmer	19,91 m ²
Apartment 2/4	ca. 23 m ²	Balkon (anteilig)	10,70 m ²
Apartment 2/5	ca. 26 m ²	Rollstuhlwechselplatz	15,21 m ²
Apartment 2/6	ca. 30 m ²	Hauswirtschaftsraum	8,46 m ²
		Flur	33,88 m ²

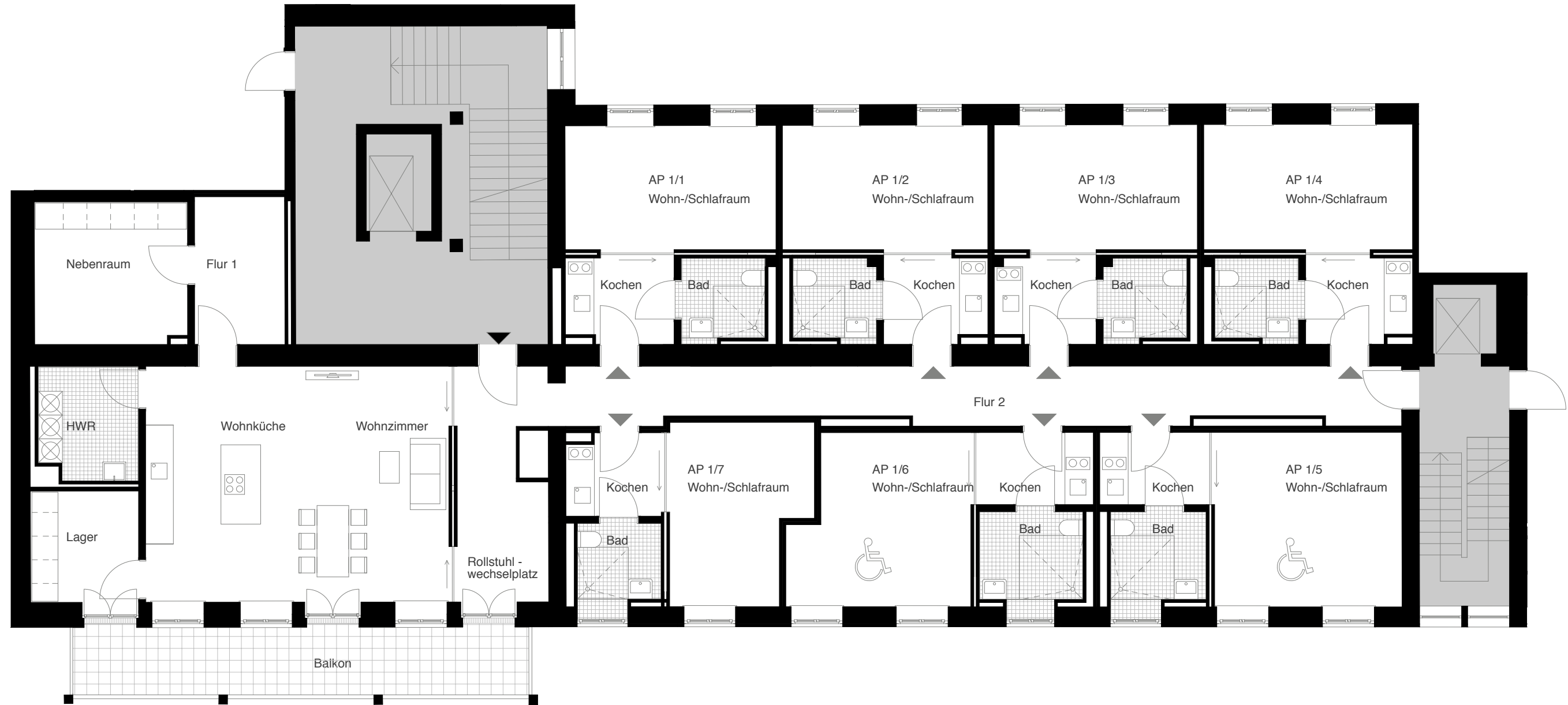
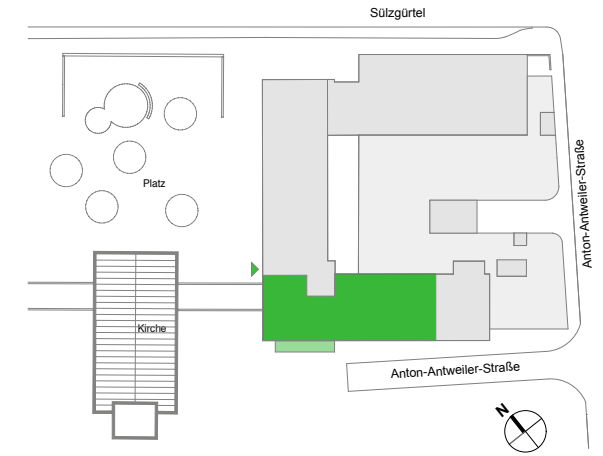
Je Apartment zzgl. ca. 22 m² Anteil an Gemeinschaftsfläche

Die genaue Mietfläche pro Apartment ist der Tabelle für besondere Miethöhe zu entnehmen

Wohnfläche gesamt ca. 302 m²

1.OG - Wohngruppe - 7 Apartments

Wohnungs-Nr. Projekt: G1.02
Wohnungs-Nr. Vermietung: 132/003/05



Diese Wohngruppe befindet sich in einem denkmalgeschützten Bestandsgebäude.

Die Möblierung und Kücheneinrichtung sind nicht Gegenstand der Vermietung!

Die Möblierungsanordnung ist ein Vorschlag.

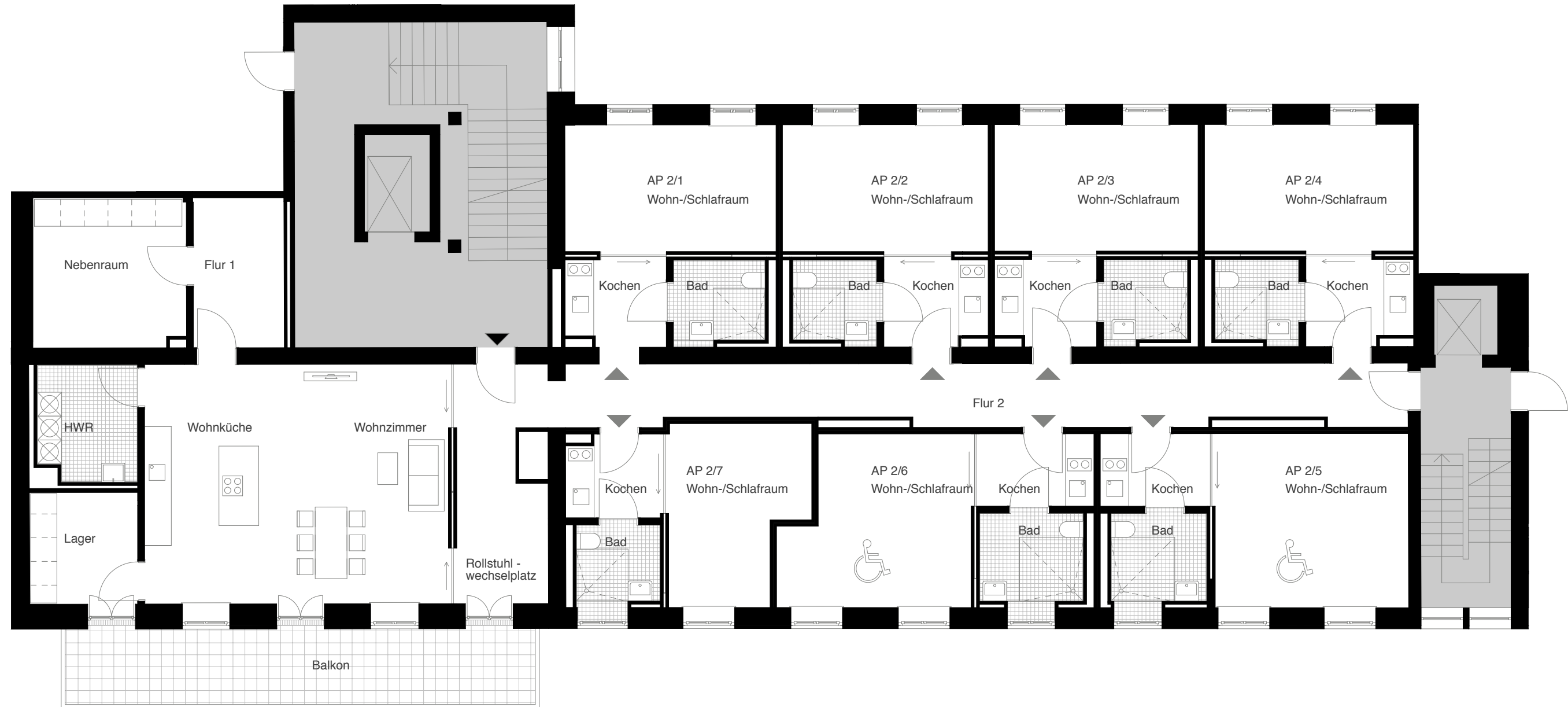
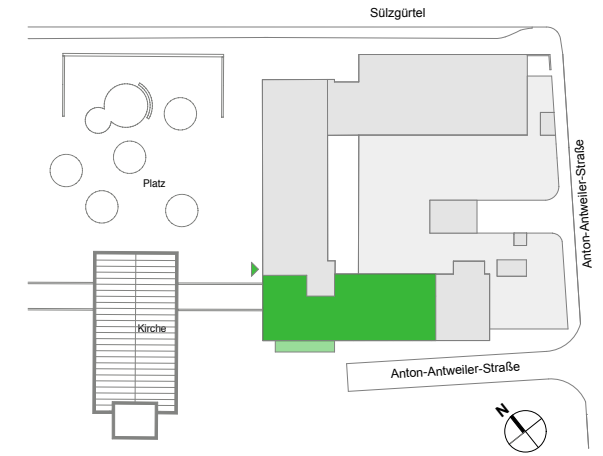
Alle m²-Angaben dieses Plans sind unverbindliche ca.-Werte.

Apartment 1/1	ca. 27 m ²	Apartments 1/1 - 1/7	190,96 m ²
Apartment 1/2	ca. 26 m ²	Wohnküche	20,08 m ²
Apartment 1/3	ca. 26 m ²	Wohnzimmer	26,91 m ²
Apartment 1/4	ca. 27 m ²	Balkon (anteilig)	5,01 m ²
Apartment 1/5	ca. 31 m ²	Rollstuhlwechselplatz	9,53 m ²
Apartment 1/6	ca. 30 m ²	Hauswirtschaftsraum	7,08 m ²
Apartment 1/7	ca. 24 m ²	Lager	7,96 m ²
		Nebenraum	13,78 m ²
		Flur 1	8,56 m ²
		Flur 2	33,31 m ²
		Wohnfläche gesamt ca.	323 m²

Je Apartment zzgl. ca. 19 m² Anteil an Gemeinschaftsfläche
Die genaue Mietfläche pro Apartment ist der Tabelle für besondere Miethöhe zu entnehmen

2.OG - Wohngruppe - 7 Apartments

Wohnungs-Nr. Projekt: G1.10
Wohnungs-Nr. Vermietung: 132/003/07



Diese Wohngruppe befindet sich in einem denkmalgeschützten Bestandsgebäude.

Die Möblierung und Kücheneinrichtung sind nicht Gegenstand der Vermietung!

Die Möblierungsanordnung ist ein Vorschlag.

Alle m²-Angaben dieses Plans sind unverbindliche ca.-Werte.

Apartment 2/1	ca. 27 m ²	Apartments 2/1 - 2/7	191,88 m ²
Apartment 2/2	ca. 26 m ²	Wohnküche	19,59 m ²
Apartment 2/3	ca. 26 m ²	Wohnzimmer	26,75 m ²
Apartment 2/4	ca. 27 m ²	Balkon (anteilig)	5,70 m ²
Apartment 2/5	ca. 32 m ²	Rollstuhlwechselplatz	9,60 m ²
Apartment 2/6	ca. 30 m ²	Hauswirtschaftsraum	7,25 m ²
Apartment 2/7	ca. 23 m ²	Lager	7,89 m ²
		Nebenraum	14,45 m ²
		Flur 1	8,70 m ²
		Flur 2	35,78 m ²
		Wohnfläche gesamt ca.	328 m²

Je Apartment zzgl. ca. 19 m² Anteil an Gemeinschaftsfläche

Die genaue Mietfläche pro Apartment ist der Tabelle für besondere Miethöhe zu entnehmen